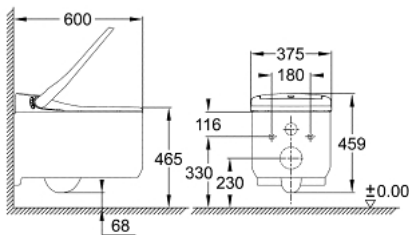


## 39 354 SH1 GROHE SENSIA ARENA SHOWER TOILET WC SUSPENDIDO PARA CISTERNAS EMPOTRADAS



### DESCRIPCIÓN DEL PRODUCTO (1/2)

- Colour: Alpine white
- GROHE Hygiene Clean: con superficie anti-bacteriana HyperClean (SIAA Kokin estándar Japonés compatible) y anti adherente AquaCeramic
- GROHE Power Flush: descarga con efecto remolino para una limpieza potente y tecnología GROHE Triple Vortex con tres salidas de agua
- GROHE Skin Clean:
  - 2 cabezales ajustables (1 cánula para el spray posterior y una separada para la ducha femenina)
  - Salida de agua separada para ducha femenina
  - Spray oscilante (suave movimiento de vaivén automático para ampliar la zona de limpieza)
  - Spray Masaje para un relajante efecto de masaje
- Intensidad de ducha ajustable
- Limpieza automática de los cabezales de las duchas antes y después de cada uso
- Calentador instantáneo de agua integrado, suministra agua caliente ilimitada al instante
- Temperatura ajustable
- Funciones adicionales
  - Secador de aire caliente, temperatura ajustable
  - Absorción de olores
  - Función PlasmaCluster - tecnología de iones
  - descalcificación
- Asiento y tapa Duroplast WC con función automática de apertura y cierre
- Sensor infrarojo que identifica la presencia del usuario
- Panel de control en el lateral del WC
- Panel de control lateral del WC
- Luz nocturna en el interior del WC
- Conexiones de suministro de agua y electricidad ocultas
- Control Remoto
- Disponible Smart phone app para iOS
- Incluye:
  - Amortiguador de ruido

Pure Freude  
an Wasser

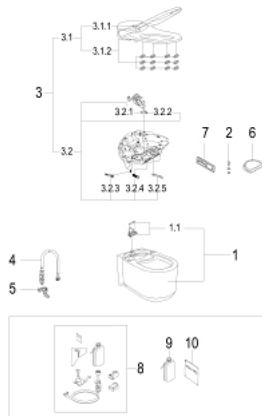


## 39 354 SH1 GROHE SENSIA ARENA SHOWER TOILET WC SUSPENDIDO PARA CISTERNAS EMPOTRADAS

### DESCRIPCIÓN DEL PRODUCTO (2/2)

- Control remoto con soporte a pared
- Filtro de carbón activo para la absorción de olores
- Conexión de suministro de agua para la cisterna empotrada
- Protector de cánulas
- Cable con sistema de conexión para el aparato
- Presión 0,05 - 1 MPa (0,5 - 10 Kg)
- Voltaje nominal 220-240 V AC
- Frecuencia principal 50-60 Hz
- Tipo de protección IPX4
- Cumple con EN 1717
- Marca CE
- Recomendado en combinación con un equipo GROHE Rapid SLX (altura de instalación de 1,13 m)

## 39 354 SH1 GROHE SENSA ARENA SHOWER TOILET WC SUSPENDIDO PARA CISTERNAS EMPOTRADAS



### RECAMBIOS , agosto 2017 – now

- 1: Cerámica WC (Spare part-nr. 14937000)
  - 1.1: Fixing member rear (Spare part-nr. 14969000)
  - 2: Tornillo antivandálico (Spare part-nr. 14972000)
  - 3: E-bidet unit (Spare part-nr. 14976000)
  - 3.1: Cabezal (Spare part-nr. 14979000)
  - 3.1.1: Tapa WC (Spare part-nr. 14925SH0)
  - 3.1.2: Asiento (Spare part-nr. 14924SH0)
  - 3.2: Base plate assembly (Spare part-nr. 14978000)
  - 3.2.1: Cánula (Spare part-nr. 14929000)
  - 3.2.2: Cánula (Spare part-nr. 14928000)
  - 3.2.3: Filtro (Spare part-nr. 14927000)
  - 3.2.4: Filtro de aire (Spare part-nr. 14933000)
  - 3.2.5: Tapa protectora Cánulas (Spare part-nr. 14930000)
  - 4: Flexo de conexión (Spare part-nr. 14974000)
  - 5: Abrazadera latiguillo (Spare part-nr. 14971000)
  - 6: Protección contra salpicaduras (Spare part-nr. 14936000)
  - 7: Control remoto (Spare part-nr. 14926001)
  - 7: Control remoto (Spare part-nr. 14926002)
  - 8: Kit de descalcificación (Spare part-nr. 46978001)\*
  - 9: Botella para descalcificar sensia arena (Spare part-nr. 46979000)\*
  - 10: Descaler for shower toilet (Spare part-nr. 4697700M)\*
- \* Optional accessories