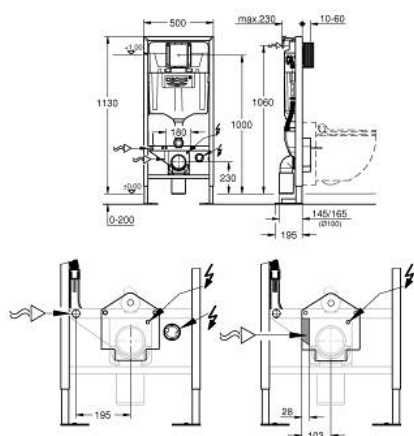


39 128 001 **RAPID SL MÓDULO PARA SHOWER TOILETS GROHE SENSIA**

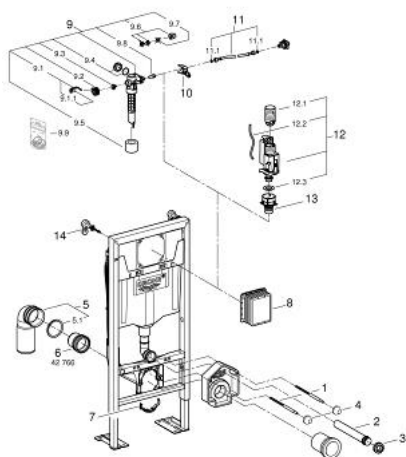


DESCRIPCIÓN DEL PRODUCTO

- Colour: Sin acabado
- Cisterna empotrada GD2
-
- Cisterna GD2 6 - 9 lts con las siguientes características:
-
- Incluye anclajes 3855800M para instalación a pared
- Conexión oculta para suministro de red
- Para instalación de pulsadores pequeños necesita el accesorio 40911000 (se vende por separado)



39 128 001 **RAPID SL MÓDULO PARA SHOWER TOILETS GROHE SENSIA**



RECAMBIOS , septiembre 2015 – now

- 1: Perno sujeción (Spare part-nr. 4276400M)
- 2: Codo de salida y florón (Spare part-nr. 43352000)
- 3: **Conector** (Spare part-nr. 37119000)
- 4: Juego fijación WC y capuchón (Spare part-nr. 43511000)
- 5: Codo desagüe DN 80/100 (Spare part-nr. 42216000)
- 5.1: Junta tórica (Spare part-nr. 4207700M)
- 6: Cono reductor para excesiva presión (Spare part-nr. 42766000)
- 7: Soporte para curva de salida (Spare part-nr. 42243000)
- 8: Patrón de montaje para accionamientos estandar 156 x 197 mm (Spare part-nr. 66791000)
- 9: Válvula de llenado (Spare part-nr. 37095000)
- 9.1: Palanca accionamiento (Spare part-nr. 43734000)
- 9.1.1: Junta tórica (Spare part-nr. 4377000M)
- 9.2: Tapa membrana (Spare part-nr. 43536000)
- 9.3: Membrana (Spare part-nr. 4375800M)
- 9.4: Tapa del filtro (Spare part-nr. 43735000)
- 9.5: Set 5 flotadores (Spare part-nr. 4379100M)
- 9.6: Juego de recambios (Spare part-nr. 43722000)*
- 10: Unidad de apoyo (Spare part-nr. 42246000)
- 11: Latiguillo (Spare part-nr. 42233000)
- 11.1: Junta tórica (Spare part-nr. 0319100M)
- 12: Valvula de descarga Dual Flush AV1

(Spare part-nr. 42320000)
- 12.1: Alargadera para tubo rebosadero (Spare part-nr. 42313000)
- 12.2: Tubo flexible neumático (Spare part-nr. 42319000)
- 12.3: Junta tórica (Spare part-nr. 42310000)
- 13: Asiento para cisterna GD2 (Spare part-nr. 42315000)
- 14: **Soportes de pared** (Spare part-nr. 3855800M)

* Optional accessories