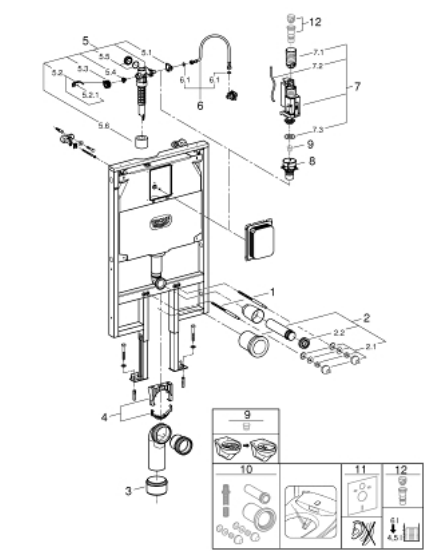


38 994 000 **RAPID SL MÓDULO PARA WC, ALTURA DE INSTALACIÓN 1,13 M**

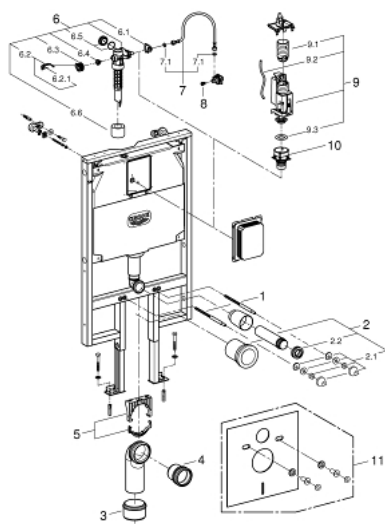


RECAMBIOS , enero 2021 – now

- 1: Perno sujeción (Spare part-nr. 4276400M)
- 2: Set de conexión de entrada y salida de WC (Spare part-nr. 37311K00)
- 2.1: Juego fijación WC y capuchón (Spare part-nr. 43511SH0)
- 2.2: Conector (Spare part-nr. 37119000)
- 3: Reductor (Spare part-nr. 42242000)
- 4: Cono reductor para excesiva presión (Spare part-nr. 42766000)
- 5: Soporte para curva de salida (Spare part-nr. 42243000)
- 6: Válvula de llenado (Spare part-nr. 43991000)
- 6.1: Válvula de apoyo (Spare part-nr. 43995000)
- 6.2: Palanca accionamiento (Spare part-nr. 43734000)
- 6.2.1: Junta tórica (Spare part-nr. 4377000M)
- 6.3: Tapa membrana (Spare part-nr. 43536000)
- 6.4: Membrana (Spare part-nr. 4375800M)
- 6.5: Tapa del filtro (Spare part-nr. 43735000)
- 6.6: Set 5 flotadores (Spare part-nr. 4379100M)
- 7: Latiguillo (Spare part-nr. 42233000)
- 7.1: Junta tórica (Spare part-nr. 0319100M)
- 8: Embolo inversor (Spare part-nr. 42385000)
- 9: Valvula de descarga Dual Flush AV1
- (Spare part-nr. 42320000)
- 9.1: Alargadera para tubo rebosadero (Spare part-nr. 42313000)
- 9.2: Tubo flexible neumático (Spare part-nr. 42319000)
- 9.3: Junta tórica (Spare part-nr. 42310000)
- 10: Asiento para cisterna GD2 (Spare part-nr. 42315000)
- 11: Amortiguador de ruido (Spare part-nr. 37131000)*
- 12: Limitador de caudal (Spare part-nr. 42300000)*
- 13: Adaptador 4.5L para GD2 (Spare part-nr. 42333000)*
- 14: Retro fit para Shower Toilet (Spare part-nr. 40899000)*

* Optional accessories

38 994 000 **RAPID SL MÓDULO PARA WC, ALTURA DE INSTALACIÓN 1,13 M**



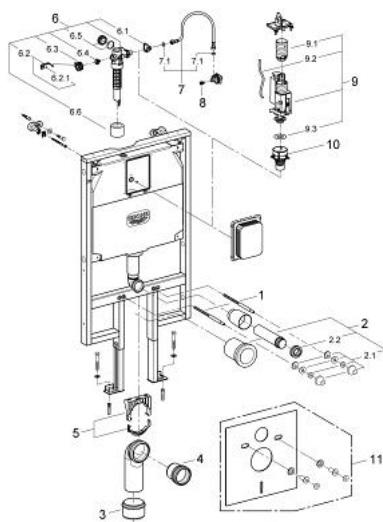
RECAMBIOS , abril 2014 – enero 2021

- 1: Perno sujeción (Spare part-nr. 4276400M)
- 2: Set de conexión de entrada y salida de WC (Spare part-nr. 37311K00)
- 2.1: Juego fijación WC y capuchón (Spare part-nr. 43511SH0)
- 2.2: Conector (Spare part-nr. 37119000)
- 3: Reductor (Spare part-nr. 42242000)
- 4: Cono reductor para excesiva presión (Spare part-nr. 42766000)
- 5: Soporte para curva de salida (Spare part-nr. 42243000)
- 6: Válvula de llenado (Spare part-nr. 43991000)
- 6.1: Válvula de apoyo (Spare part-nr. 43995000)
- 6.2: Palanca accionamiento (Spare part-nr. 43734000)
- 6.2.1: Junta tórica (Spare part-nr. 4377000M)
- 6.3: Tapa membrana (Spare part-nr. 43536000)
- 6.4: Membrana (Spare part-nr. 4375800M)
- 6.5: Tapa del filtro (Spare part-nr. 43735000)
- 6.6: Set 5 flotadores (Spare part-nr. 4379100M)
- 7: Latiguillo (Spare part-nr. 42233000)
- 7.1: Junta tórica (Spare part-nr. 0319100M)
- 8: Embolo inversor (Spare part-nr. 42385000)
- 9: Valvula de descarga Dual Flush AV1

(Spare part-nr. 42320000)
- 9.1: Alargadera para tubo rebosadero (Spare part-nr. 42313000)
- 9.2: Tubo flexible neumático (Spare part-nr. 42319000)
- 9.3: Junta tórica (Spare part-nr. 42310000)
- 10: Asiento para cisterna GD2 (Spare part-nr. 42315000)
- 11: Amortiguador de ruido (Spare part-nr. 37131000)*

* Optional accessories

38 994 000 **RAPID SL MÓDULO PARA WC, ALTURA DE INSTALACIÓN 1,13 M**



RECAMBIOS , julio 2012 – abril 2014

- 1: Perno sujeción (Spare part-nr. 4276400M)
- 2: Set de conexión de entrada y salida de WC (Spare part-nr. 37311K00)
- 2.1: Juego fijación WC y capuchón (Spare part-nr. 43511SH0)
- 2.2: Conector (Spare part-nr. 37119000)
- 3: Reductor (Spare part-nr. 42242000)
- 4: Cono reductor para excesiva presión (Spare part-nr. 42766000)
- 5: Soporte para curva de salida (Spare part-nr. 42243000)
- 6: Válvula de llenado (Spare part-nr. 43991000)
- 6.1: Válvula de apoyo (Spare part-nr. 43995000)
- 6.2: Palanca accionamiento (Spare part-nr. 43734000)
- 6.2.1: Junta tórica (Spare part-nr. 4377000M)
- 6.3: Tapa membrana (Spare part-nr. 43536000)
- 6.4: Membrana (Spare part-nr. 4375800M)
- 6.5: Tapa del filtro (Spare part-nr. 43735000)
- 6.6: Set 5 flotadores (Spare part-nr. 4379100M)
- 7: Latiguillo (Spare part-nr. 42233000)
- 7.1: Junta tórica (Spare part-nr. 0319100M)
- 8: Embolo inversor (Spare part-nr. 42385000)
- 9: Valvula de descarga Dual Flush AV1

(Spare part-nr. 42320000)
- 9.1: Alargadera para tubo rebosadero (Spare part-nr. 42313000)
- 9.2: Tubo flexible neumático (Spare part-nr. 42319000)
- 9.3: Junta tórica (Spare part-nr. 42310000)
- 10: Asiento para cisterna Italia (Spare part-nr. 42316000)
- 11: Amortiguador de ruido (Spare part-nr. 37131000)*

* Optional accessories