

38 584 001 **RAPID SL MÓDULO PARA WC, ALTURA DE INSTALACIÓN 1.13 M**



DESCRIPCIÓN DEL PRODUCTO (1/2)

- Colour: Sin acabado
- Cisterna empotrada GD2
- Para instalación en pared fija o muro falso
- Marco de acero con revestimiento anticorrosión
- Para revestimiento en seco, premontado completamente
- Con conexiones rígidas
- Bloqueable
- Elementos de fijación
- 2 pernos con tuercas para fijar la taza
- Accesorio de fijación para barras de apoyo
- WC cerámico con borde < 20.5 cm requiere el accesorio adicional 38779000
- Distancia entre pernos 18 y 23 cm
- Codo de desagüe Ø 9cm
- Profundidad ajustable
- Reductor Ø 9/11 cm
- Set de conexión desagüe
-
- Cisterna GD2 6 - 9 lts con las siguientes características:
- Ajuste de fábrica a 6 y 3 lts
- Válvula de descarga neumática AV1 que ofrece dos opciones: Dual Flush o Descarga única
- 4 entradas de conexión: izquierda, derecha, trasera o superior
- Bajo nivel de ruido
- Aislada contra condensaciones
- Conexión de suministro ½", llave de paso integrada y tubo de descarga
- Sin necesidad de herramientas para la instalación de la alimentación. Incluyendo protección durante la fase de construcción
- Montaje vertical u horizontal del pulsador
-
- Para instalación a pared, necesita anclajes 3855800M (se venden por separado)

Pure Freude
an Wasser

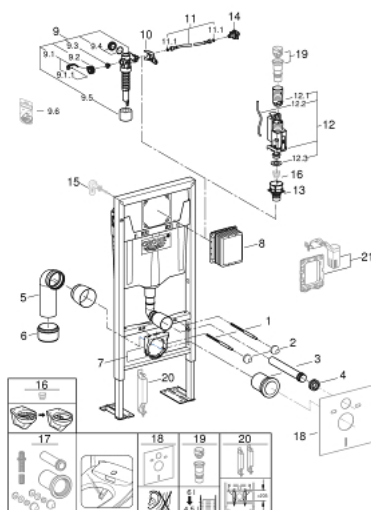


38 584 001 **RAPID SL MÓDULO PARA WC, ALTURA DE INSTALACIÓN 1.13 M**

DESCRIPCIÓN DEL PRODUCTO (2/2)

- Para instalación de pulsadores pequeños necesita el accesorio 40911000
(se vende por separado)

38 584 001 **RAPID SL MÓDULO PARA WC, ALTURA DE INSTALACIÓN 1.13 M**



RECAMBIOS , octubre 2021 – now

- 1: Perno sujeción (Spare part-nr. 4276400M)
 - 2: Juego fijación WC y capuchón (Spare part-nr. 43511SH0)
 - 3: Codo de salida y florón (Spare part-nr. 43352000)
 - 4: Conector (Spare part-nr. 37190000)
 - 5: Codo de desagüe Ø 90 mm de PP (Spare part-nr. 42327000)
 - 6: Reductor (Spare part-nr. 42242000)
 - 7: Soporte para curva de salida (Spare part-nr. 42243000)
 - 8: Patrón de montaje para accionamientos estándar 156 x 197 mm (Spare part-nr. 66791000)
 - 9: Válvula de llenado (Spare part-nr. 37095000)
 - 9.1: Palanca accionamiento (Spare part-nr. 43734000)
 - 9.1.1: Junta tórica (Spare part-nr. 4377000M)
 - 9.2: Tapa membrana (Spare part-nr. 43536000)
 - 9.3: Membrana (Spare part-nr. 4375800M)
 - 9.4: Tapa del filtro (Spare part-nr. 43735000)
 - 9.5: Set 5 flotadores (Spare part-nr. 4379100M)
 - 9.6: Juego de recambios (Spare part-nr. 43722000)*
 - 10: Unidad de apoyo (Spare part-nr. 42246000)
 - 11: Latiguillo (Spare part-nr. 42233000)
 - 11.1: Junta tórica (Spare part-nr. 0319100M)
 - 12: Válvula de descarga Dual Flush AV1

(Spare part-nr. 42320000)
 - 12.1: Alargadera para tubo rebosadero (Spare part-nr. 42313000)
 - 12.2: Tubo flexible neumático (Spare part-nr. 42319000)
 - 12.3: Junta tórica (Spare part-nr. 42310000)
 - 13: Asiento para cisterna GD2 (Spare part-nr. 42315000)
 - 14: Water connection (Spare part-nr. 48561000)
 - 15: Soportes de pared (Spare part-nr. 3855800M)*
 - 16: Limitador de caudal (Spare part-nr. 42300000)*
 - 17: Retro fit para Shower Toilet (Spare part-nr. 40899000)*
 - 18: Amortiguador de ruido (Spare part-nr. 37131000)*
 - 19: Adaptador 4.5L para GD2 (Spare part-nr. 42333000)*
 - 20: Accesorio (Spare part-nr. 38779000)*
 - 21: Set Retrofit (Spare part-nr. 38796000)*
- * Optional accessories