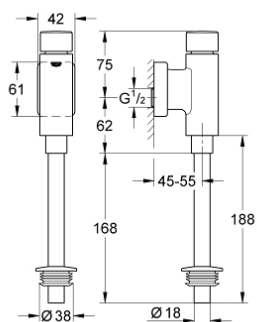


## 37 342 000 RONDO FLUXÓMETRO PARA URINARIO

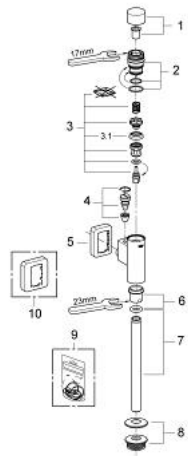


### DESCRIPCIÓN DEL PRODUCTO

- Colour: Cromo
- ½"
- Hecho de latón cromado
- Protección antivandálica con accionamiento metálico
- Llave de paso integrada
- GROHE LongLife acabado
- Con tapa y casquillo de descarga
- Regulación de caudal
- Volumen de descarga ajustable 1.0 - 4.0 lts
- Con placa
- Tubo de descarga 20 cm
- Conector de goma con placa
- Presión mínima .500 Kg
- Presión máxima 5 Kg



## 37 342 000 RONDO FLUXÓMETRO PARA URINARIO



### RECAMBIOS , septiembre 2006 – now

- 1: Tapa pulsadora metálica (Spare part-nr. 42346000)
- 2: Cabezal (Spare part-nr. 66802000)
- 3: Pistón (Spare part-nr. 43450000)
- 3.1: Junta (Spare part-nr. 4376500M)
- 4: Llave de corte (Spare part-nr. 43393000)
- 5: Placa (Spare part-nr. 66734000)
- 6: Casquillo descarga completo (Spare part-nr. 42347000)
- 7: Tubo de descarga (Spare part-nr. 37035000)
- 8: Goma de enchufe (Spare part-nr. 43818000)
- 9: Juego de recambios (Spare part-nr. 42345000)\*
- 10: Placa (Spare part-nr. 37391000)\*

\* Optional accessories