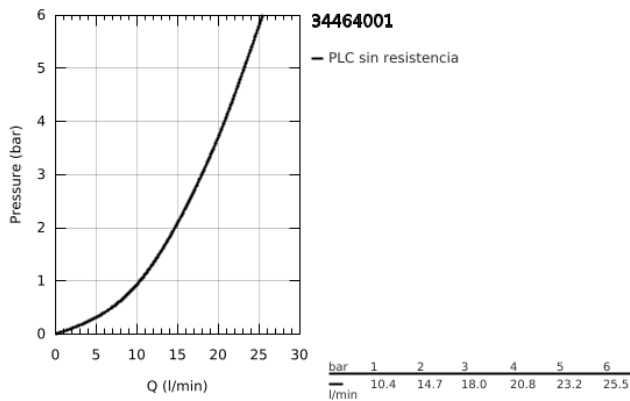
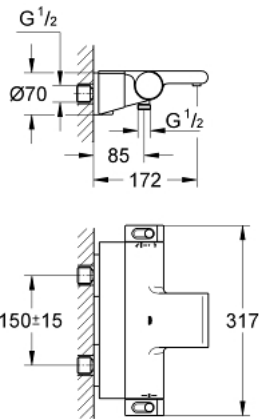


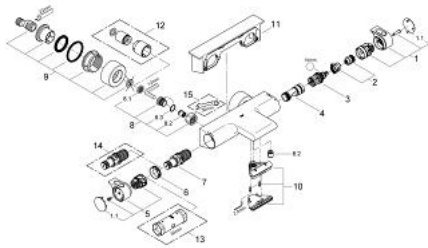
34 464 001 GROHTHERM 2000 TERMOSTATO EXPUESTO PARA DUCHA Y TINA



DESCRIPCIÓN DEL PRODUCTO

- Colour: Cromo
- Montaje a pared
- GROHE CoolTouch
- GROHE LongLife acabado
- GROHE Aqua Paddle mandos ergonómicos
- GROHE SafeStop Tope de seguridad a 38° C
- Limitador de temperatura opcional GROHE SafeStop Plus 43°C
- GROHE TurboStat Cartucho compacto con termoelemento de cera
- Llave incorporada
- GROHE AquaDimmer con multifuncion:
- GROHE EcoButton (limitador ecológico de caudal)
- Regulador de caudal
- Inversor: baño/ducha
- Salida inferior 1/2"
- Tamaño XL cascada
- Reductor de caudal
- Válvulas anti-retorno
- Filtros colectores de suciedad
- Protección de válvulas antirretorno
- Excéntricas aisladas CoolTouch con embellecedor y junta de estanqueidad
- GROHE EasyReach jabonera
- Desmontable para una mejor limpieza

34 464 001 GROHTHERM 2000 TERMOSTATO EXPUESTO PARA DUCHA Y TINA



RECAMBIOS , febrero 2012 – now

- 1: Volante regulador de caudal (Spare part-nr. 47923000)
- 1.1: Tapa (Spare part-nr. 4788300M)
- 2: Juego tope volante (Spare part-nr. 47925000)
- 3: Aquadimmer (Spare part-nr. 12433000)
- 4: Paso del agua (Spare part-nr. 47751000)
- 5: Volante regulador de temperatura (Spare part-nr. 47917000)
- 5.1: Tapa (Spare part-nr. 4788300M)
- 6: Anillo de fijación (Spare part-nr. 47743000)
- 7: Termoelemento de 1/2" (Spare part-nr. 47439000)
- 8: Racor con Válvula anti-retorno (Spare part-nr. 47189000)
- 8.1: Filtro colector de suciedad (Spare part-nr. 0726400M)
- 8.2: Racor con Válvula anti-retorno (Spare part-nr. 08565000)
- 8.3: Junta tórica (Spare part-nr. 0305500M)
- 9: Racor en S (Spare part-nr. 12693000)
- 10: Paso del agua (Spare part-nr. 47924000)
- 11: **Bandeja GROHE EasyReach** (Spare part-nr. 18608001)
- 12: Prolongación 30 mm. (Spare part-nr. 46238000)*
- 13: Llave para desmontaje (Spare part-nr. 19332000)*
- 14: Cartucho GROHE TurboStat 1/2" (Spare part-nr. 47175000)*
- 15: Llave para tuercas 3/4" (Spare part-nr. 19377000)*

* Optional accessories