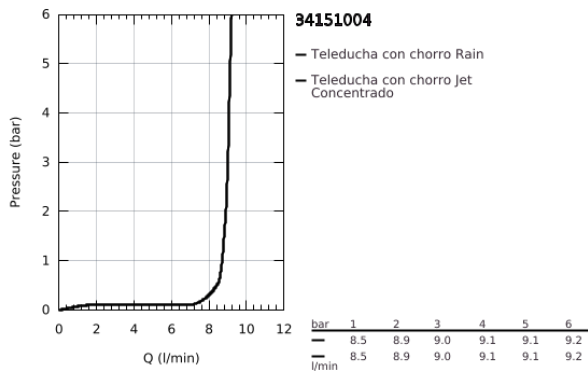
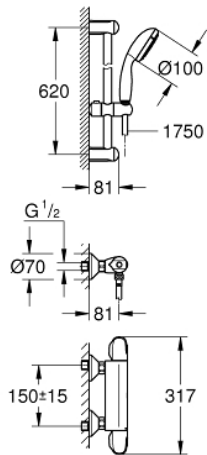


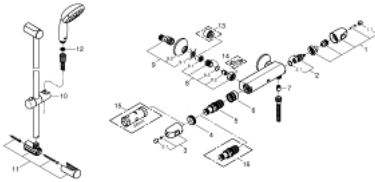
34 151 004 GROHTHERM 1000 CONJUNTO DE DUCHA Y TERMOSTATO EXPUESTO

DESCRIPCIÓN DEL PRODUCTO

- Colour: Cromo
- Consiste en:
- Termostato Grohtherm 1000 de ducha 1/2"
- Necesita válvula 34143003
- Set de regadera manual Tempesta II, 60 cm (27598000)



34 151 004 GROHTHERM 1000 CONJUNTO DE DUCHA Y TERMOSTATO EXPUESTO



RECAMBIOS , abril 2017 – now

- 1: Volante regulador de caudal (Spare part-nr. 47972000)
- 1.1: Tapa (Spare part-nr. 4797400M)
- 2: Montura cerámica 1/2" (Spare part-nr. 45346000)
- 2.1: Junta tórica (Spare part-nr. 0392400M)
- 3: Volante regulador de temperatura (Spare part-nr. 47973000)
- 3.1: Tapa (Spare part-nr. 4797400M)
- 4: Anillo de fijación (Spare part-nr. 47743000)
- 5: Termoelemento de 1/2" (Spare part-nr. 47439000)
- 6: Mousseur (Spare part-nr. 47975000)
- 7: Racor con Válvula anti-retorno (Spare part-nr. 08565000)
- 8: Racor con Válvula anti-retorno (Spare part-nr. 47189000)
- 8.1: Filtro colector de suciedad (Spare part-nr. 0726400M)
- 8.2: Racor con Válvula anti-retorno (Spare part-nr. 08565000)
- 8.3: Junta tórica (Spare part-nr. 0305500M)
- 9: Racor en S (Spare part-nr. 12075000)
- 9.1: Junta tórica (Spare part-nr. 0138600M)
- 9.2: Placa (Spare part-nr. 0221000M)
- 10: Soporte deslizante (Spare part-nr. 48099000)
- 11: Embellecedor (Spare part-nr. 48098000)
- 12: Filtro (Spare part-nr. 0700200M)
- 13: Juego de 2 prolongaciones
para racores
Longitud: 20 mm. (Spare part-nr. 0713000M)*
- 14: Llave para tuercas 3/4" (Spare part-nr. 19377000)*
- 15: Llave para desmontaje (Spare part-nr. 19332000)*
- 16: Cartucho GROHE TurboStat 1/2" (Spare part-nr. 47175000)*

* Optional accessories