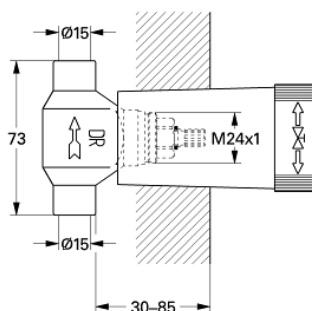


29 801 000 LLAVE DE PASO 1/2"

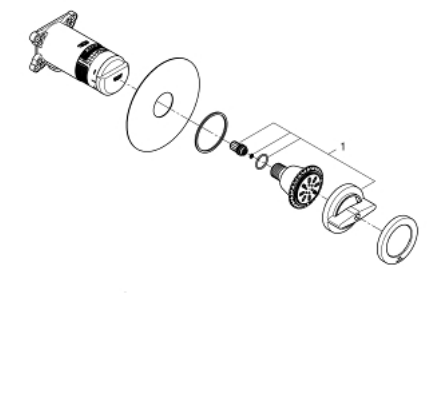


DESCRIPCIÓN DEL PRODUCTO

- Colour: Sin acabado
- Montura de llave de paso G 1/2"
- Eje corto
- Patrón de montaje
- Conexión soldada Ø 1.5 cm
- Latón



29 801 000 **LLAVE DE PASO 1/2"**



RECAMBIOS , enero 1986 – now

1: Montura universal 1/2" (Spare part-nr. 07146000)

1.1: Junta tórica (Spare part-nr. 0128300M)

1.2: Junta tórica (Spare part-nr. 0392400M)

1.3: Junta tórica (Spare part-nr. 0529100M)

2: Traducir (Spare part-nr. 45023000)