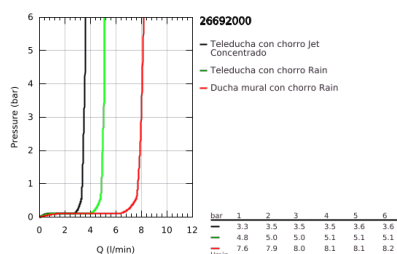
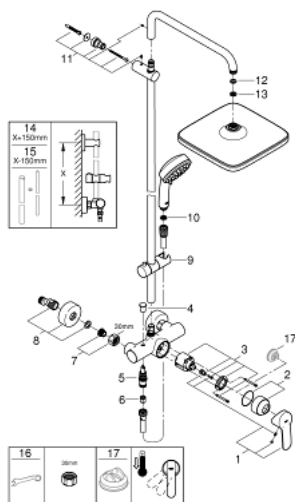


26 692 000 TEMPESTA COSMOPOLITAN SYSTEM 250 CUBE SET DE DUCHA CON GRIFERÍA



DESCRIPCIÓN DEL PRODUCTO

- Colour: Cromo
- Consiste en:
 - Brazo para ducha giratorio 39 cm
 - Grifería para ducha con desviador
 - Dos opciones de ducha:
 - Ducha mural Tempesta 250 Cube (26 685)
 - 1 tipo de chorro:
 - 1 chorro tipo: Lluvia
 - Cabezal con parte posterior en blanco
 - Con rótula incorporada
 - Ángulo de rotación $\pm 10^\circ$
 - GROHE Water Saving limitador de caudal 9.5 lpm
 - Ducha manual Tempesta Cosmopolitan 100
 - 2 Tipos de chorro:
 - 2 tipos de chorro: Rain, Jet
 - GROHE Water Saving limitador de caudal 5.7 lpm
 - Distancia ajustable para soportes de fijación
 - Manguera flexible 1.75 m
 - Tecnología GROHE Water Saving ahorro de agua y flujo perfecto
 - GROHE SilkMove cartucho cerámico 4.6 cm
 - GROHE DreamSpray distribución perfecta del agua
 - GROHE Long-Life acabado
 - SpeedClean sistema anti-cal
 - Con WaterGuide para mayor durabilidad
 - TwistStop sistema anti-torsión
 - Compatible con calentadores instantáneos de 18 KWh
 - Caudal mínimo 7 lpm
 - Presión mínima recomendada 1 Kg
- Edición Profesional



- 1: Palanca accionamiento (Spare part-nr. 46726000)
 - 2: Carcasa (Spare part-nr. 46025000)
 - 3: Cartucho (Spare part-nr. 46048000)
 - 4: Mando del inversor (Spare part-nr. 65648000)
 - 5: Inversor (Spare part-nr. 65655000)
 - 6: Racor con Válvula anti-retorno (Spare part-nr. 08565000)
 - 7: Tuerca y rácor de acoplamiento (Spare part-nr. 45044000)
 - 8: Racor en S (Spare part-nr. 12662000)
 - 9: Soporte deslizante (Spare part-nr. 12140000)
 - 10: Filtro (Spare part-nr. 0700200M)
 - 11: Embellecedor (Spare part-nr. 48423000)
 - 12: Junta (Spare part-nr. 0138900M)
 - 13: Filtro (Spare part-nr. 48007000)
 - 14: Barra para sets de ducha (Spare part-nr. 48053000)*
 - 15: Barra para sets de ducha (Spare part-nr. 48054000)*
 - 16: Llave para tuercas 3/4" (Spare part-nr. 19377000)*
 - 17: Limitador de temperatura (Spare part-nr. 46375000)*
- * Optional accessories