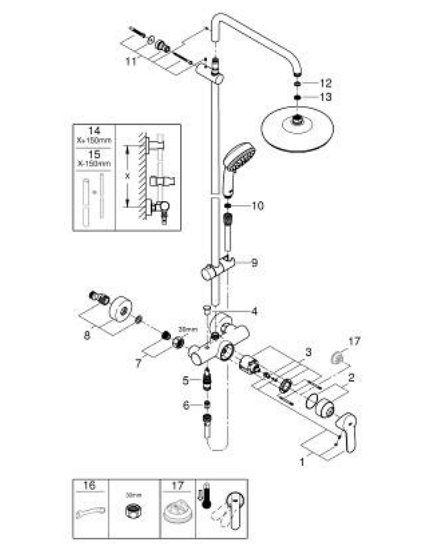


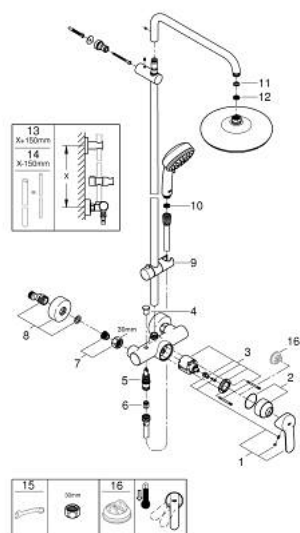
## 26 224 001 TEMPESTA COSMOPOLITAN SYSTEM 210 SET DE DUCHA CON GRIFERÍA



### RECAMBIOS , abril 2018 – now

- 1: Palanca accionamiento (Spare part-nr. 46726000)
  - 2: Carcasa (Spare part-nr. 46025000)
  - 3: Cartucho (Spare part-nr. 46048000)
  - 4: Mando del inversor (Spare part-nr. 65648000)
  - 5: Inversor (Spare part-nr. 65655000)
  - 6: Racor con Válvula anti-retorno (Spare part-nr. 08565000)
  - 7: Tuerca y rácor de acoplamiento (Spare part-nr. 45044000)
  - 8: Racor en S (Spare part-nr. 12662000)
  - 9: Soporte deslizante (Spare part-nr. 12140000)
  - 10: Filtro (Spare part-nr. 0700200M)
  - 11: Embellecedor (Spare part-nr. 48423000)
  - 12: Junta (Spare part-nr. 0138900M)
  - 13: Filtro (Spare part-nr. 48007000)
  - 14: Barra para sets de ducha (Spare part-nr. 48053000)\*
  - 15: Barra para sets de ducha (Spare part-nr. 48054000)\*
  - 16: Llave para tuercas 3/4" (Spare part-nr. 19377000)\*
  - 17: Limitador de temperatura (Spare part-nr. 46375000)\*
- \* Optional accessories

## 26 224 001 TEMPESTA COSMOPOLITAN SYSTEM 210 SET DE DUCHA CON GRIFERÍA



### RECAMBIOS , julio 2016 – abril 2018

- 1: Palanca accionamiento (Spare part-nr. 46726000)
- 2: Carcasa (Spare part-nr. 46025000)
- 3: Cartucho (Spare part-nr. 46048000)
- 4: Mando del inversor (Spare part-nr. 65648000)
- 5: Inversor (Spare part-nr. 65655000)
- 6: Racor con Válvula anti-retorno (Spare part-nr. 08565000)
- 7: Tuerca y rácor de acoplamiento (Spare part-nr. 45044000)
- 8: Racor en S (Spare part-nr. 12662000)
- 9: Soporte deslizante (Spare part-nr. 12140000)
- 10: Filtro (Spare part-nr. 0700200M)
- 11: Junta (Spare part-nr. 0138900M)
- 12: Filtro (Spare part-nr. 48007000)
- 13: Barra para sets de ducha (Spare part-nr. 48053000)\*
- 14: Barra para sets de ducha (Spare part-nr. 48054000)\*
- 15: Llave para tuercas 3/4" (Spare part-nr. 19377000)\*
- 16: Limitador de temperatura (Spare part-nr. 46375000)\*

\* Optional accessories