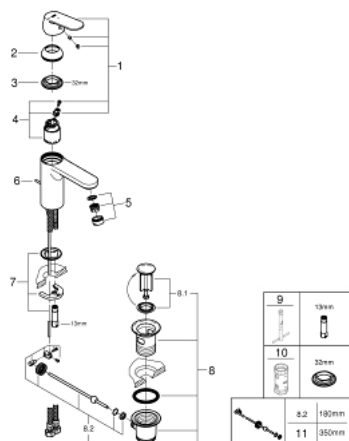


23 396 00E EUROSMART COSMOPOLITAN GRIFERÍA PARA LAVABO 1/2" TAMAÑO M

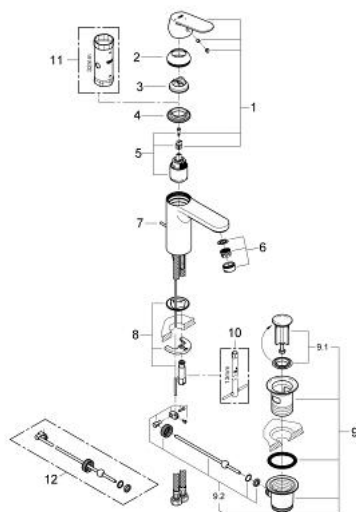


RECAMBIOS , agosto 2017 – now

- 1: Palanca accionamiento (Spare part-nr. 46828000)
- 2: Carcasa (Spare part-nr. 46492000)
- 3: Unión atornillada (Spare part-nr. 46460000)
- 4: Cartucho (Spare part-nr. 46863000)
- 5: Mousseur completo (Spare part-nr. 48159000)
- 6: Varilla del vaciador (Spare part-nr. 46739000)
- 7: Juego fijación (Spare part-nr. 46671000)
- 8: Vaciador automático 1 1/4" (Spare part-nr. 28910000)
- 8.1: Tapón del vaciador (Spare part-nr. 07182000)
- 8.2: varilla exéntrica (Spare part-nr. 07052000)
- 9: Llave de tubo larga (Spare part-nr. 19017000)*
- 10: Llave para desmontaje (Spare part-nr. 19332000)*
- 11: varilla exéntrica (Spare part-nr. 07341000)*

* Optional accessories

23 396 00E EUROSMART COSMOPOLITAN GRIFERÍA PARA LAVABO 1/2" TAMAÑO M



RECAMBIOS , diciembre 2012 – agosto 2017

- 1: Palanca accionamiento (Spare part-nr. 46828000)
- 2: Carcasa (Spare part-nr. 46492000)
- 3: Limitador de temperatura (Spare part-nr. 46375000)
- 4: Unión atornillada (Spare part-nr. 46460000)
- 5: Cartucho (Spare part-nr. 46863000)
- 6: Mousseur completo (Spare part-nr. 64450000)
- 7: Varilla del vaciador (Spare part-nr. 46739000)
- 8: Juego fijación (Spare part-nr. 46671000)
- 9: Vaciador automático 1 1/4" (Spare part-nr. 28910000)
- 9.1: Tapón del vaciador (Spare part-nr. 07182000)
- 9.2: varilla exéntrica (Spare part-nr. 07052000)
- 10: Llave de tubo larga (Spare part-nr. 19017000)*
- 11: Llave para desmontaje (Spare part-nr. 19332000)*
- 12: varilla exéntrica (Spare part-nr. 07341000)*

* Optional accessories