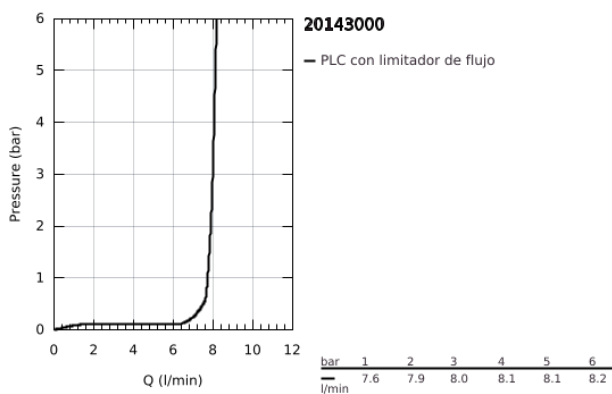
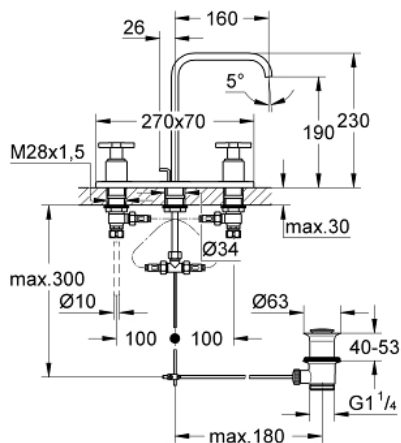


20 143 000 ALLURE GRIFERÍA PARA LAVABO 3 ORIFICIOS TAMAÑO M

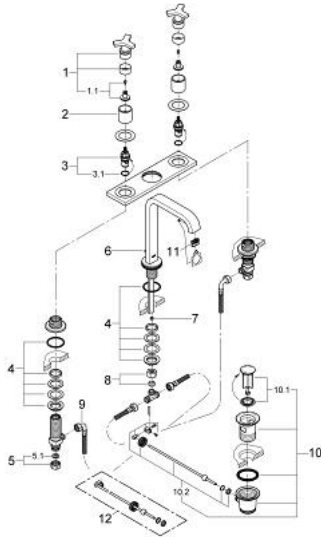


DESCRIPCIÓN DEL PRODUCTO

- Colour: Cromo
- Placa metálica
- GROHE LongLife acabado
- Cartucho cerámico 1/2", 180°
- Limitador de caudal 8 lpm
- Salida con aireador tipo Mousseur
- Incluye desagüe automático 1 1/4"
- Manguera de conexión flexible a prueba de presión entre la salida y los manerales
- Presión mínima recomendada 1 Kg



20 143 000 ALLURE GRIFERÍA PARA LAVABO 3 ORIFICIOS TAMAÑO M



RECAMBIOS , agosto 2008 – now

- 1: Palanca (Spare part-nr. 46611000)
- 1.1: Juego para fijación del volante (Spare part-nr. 45605000)
- 2: Casquillo volante (Spare part-nr. 08124000)
- 3: Montura cerámica 1/2" (Spare part-nr. 45346000)
- 3.1: Junta tórica (Spare part-nr. 0392400M)
- 4: Juego para fijación M 28 x 1,5 (Spare part-nr. 45025000)
- 5: Tuerca para rosca de 1/2 (Spare part-nr. 1290100M)
- 5.1: Junta (Spare part-nr. 0138900M)
- 6: Varilla del vaciador (Spare part-nr. 65196000)
- 7: Regulador de caudal 6l/m. (Spare part-nr. 46324000)
- 8: Atornilladura de compresión 3/8" (Spare part-nr. 12914000)
- 9: Latiguillos flexibles (Spare part-nr. 45704000)
- 10: Vaciador automático 1 1/4" (Spare part-nr. 28910000)
- 10.1: Tapón del vaciador (Spare part-nr. 07182000)
- 10.2: varilla exéntrica (Spare part-nr. 07052000)
- 11: Mousseur completo (Spare part-nr. 13220000)
- 12: varilla exéntrica (Spare part-nr. 07341000)*

* Optional accessories