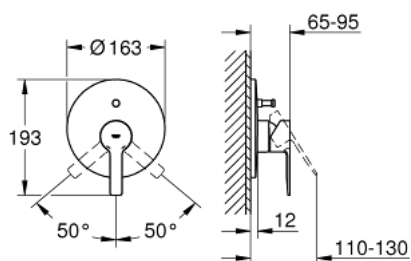


19 297 001 LINEARE GRIFERÍA PARA DUCHA Y TINA

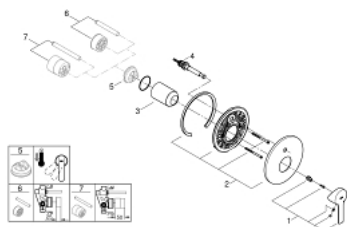


DESCRIPCIÓN DEL PRODUCTO

- Colour: Cromo
- Set para instalación final:
- Necesita válvula 33961000, 33963000 o 33965000
- Sin cuerpo oculto
- Palanca metálica
- GROHE Long-Life acabado
- Desviador: ducha / tina
- Placa hermética
- Placa metálica
- Tornillos de fijación ocultos
- Presión mínima recomendada 1 Kg



19 297 001 LINEARE GRIFERÍA PARA DUCHA Y TINA



RECAMBIOS , marzo 2017 – now

- 1: Palanca accionamiento (Spare part-nr. 46988000)
- 2: Placa (Spare part-nr. 46905000)
- 3: Carcasa (Spare part-nr. 09038000)
- 4: Inversor (Spare part-nr. 46737000)
- 5: Limitador de temperatura (Spare part-nr. 46375000)*
- 6: Set de extensión (Spare part-nr. 46191000)*
- 7: Set de extensión (Spare part-nr. 46343000)*

* Optional accessories